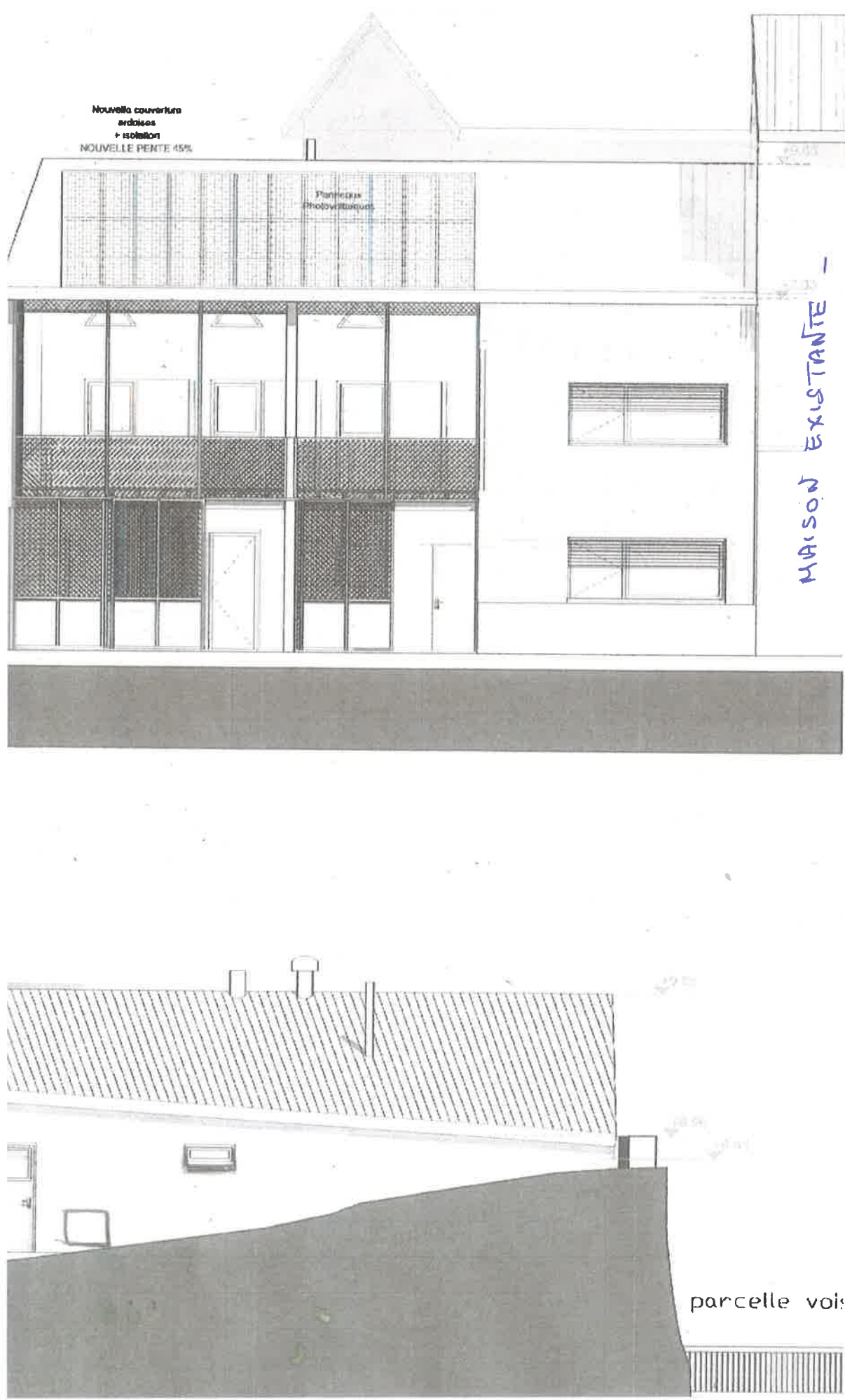


1/5



Nouvelle couverture
ardoises
+ isolation
NOUVELLE PENTE 45%

Particularité
Photovoltaïque

MAISON EXISTANTE

parcelle vois

DEPARTEMENT DE L'ARIÈGE

COMMUNE D'AX LES THERMES

Maire à l'ouvrage:
M GLEIZES
Impasse de la Mairie
11 570 CAZILHAC

Nadège Pedoux-Salvi, Architecte
36, Grand rue - 34750 Villeneuve-lès-Mag
06 72 93 13 20 nadège.pedoux@wanadoo.fr
Ordre Archit 075895, Im01399 - APE 7111Z
FR70 - 518701958 000038 - MAF : 57149/U/11

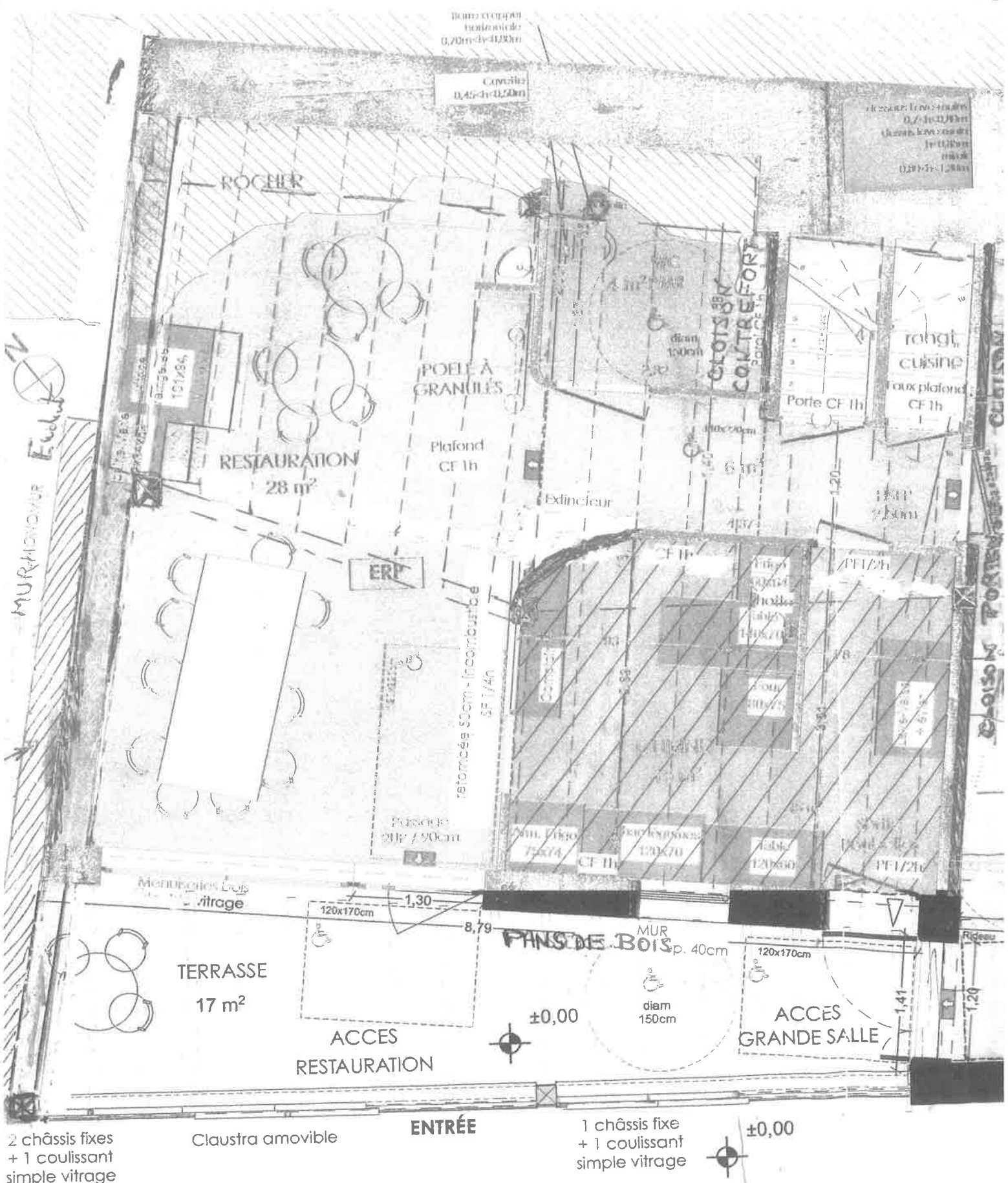
CONSTRUCTION
ESPACE MIEUX ÊTRE
30, av. Delcassé
09 AX LES THERMES

MODIFICATIF
FAÇADES
PROJET

DPC (052)

éch.
1/100°

45



Bords coupe feu
hors oeuvre
0,20m - 4 - 1,20m

Plafond CF 1h
0,20m - 4 - 1,20m

MUR - HORS OEUVRE

CLOISON PORTES

ROCHER

POELE À GRANULES

CLOISON CONTRE-FORT

RESTAURATION
28 m²

Plafond CF 1h

Extincteur

ERI

retombée 3,00m - Incendie

Plafond CF 1h / 90cm

Mendiceries Bois vitrage

TERRASSE
17 m²

ACCES RESTAURATION

MUR DE BOIS p. 40cm

±0,00

ACCES GRANDE SALLE

ENTRÉE

1 châssis fixe + 1 coulissant simple vitrage

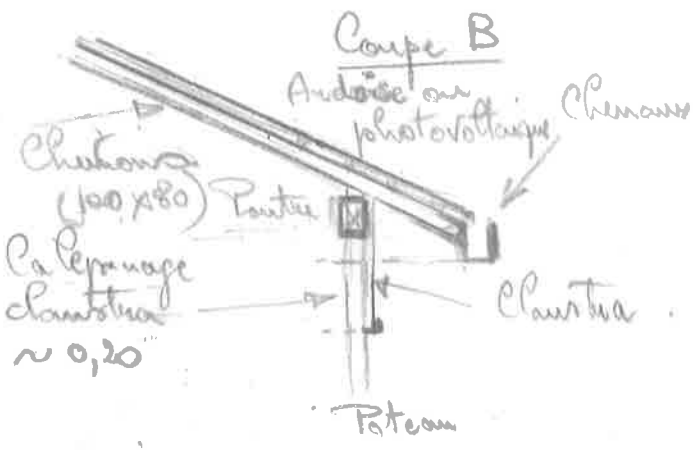
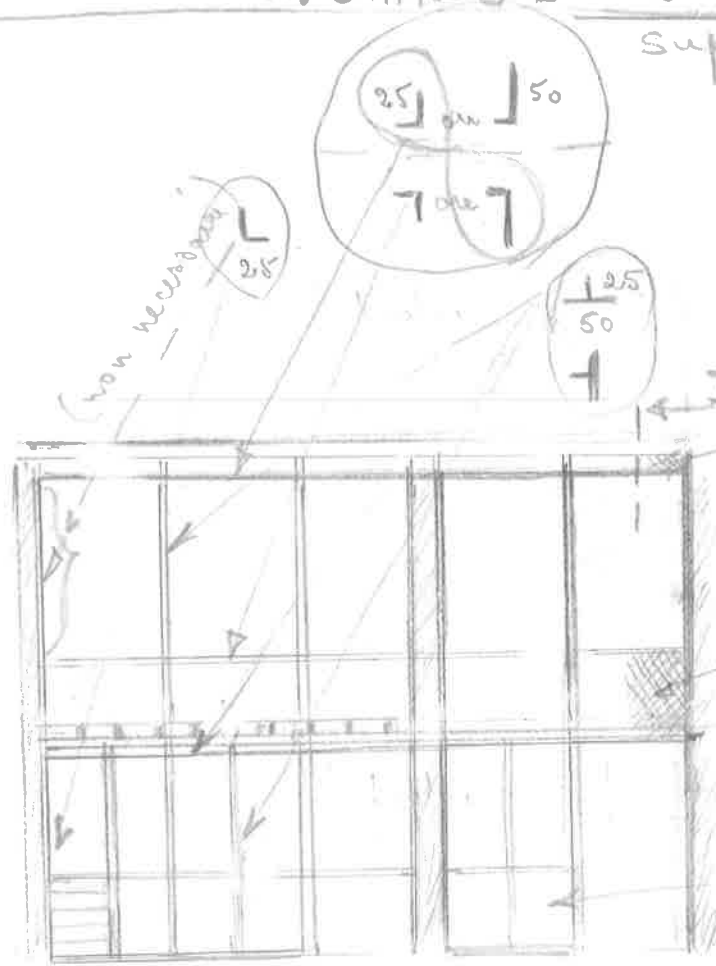
±0,00

2 châssis fixes + 1 coulissant simple vitrage

Claustra amovible

PROPOSITION 1: CHASSIS - METALLIQUE FACADE SUD 3/5

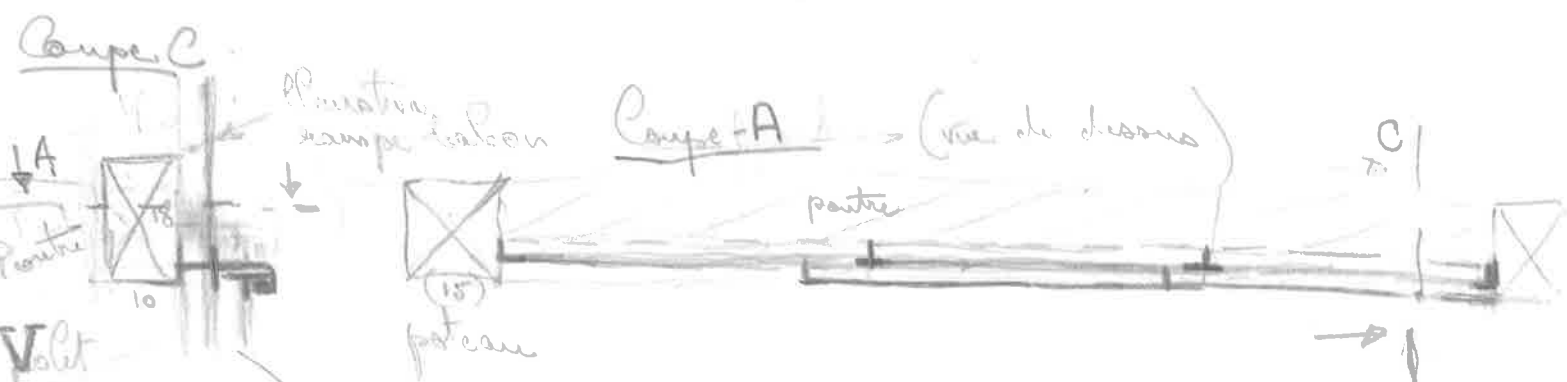
Support mur niveau (RE) - rampe et
deux d'égout



Calépage claustra (+ hauteur rampe) ~ 1,30
 Hauteur allège ~ 1,00

Châssis
(sans volet mobile)

Des rainures (lamelles) mobiles seront à prévoir pour couvrir les claustras



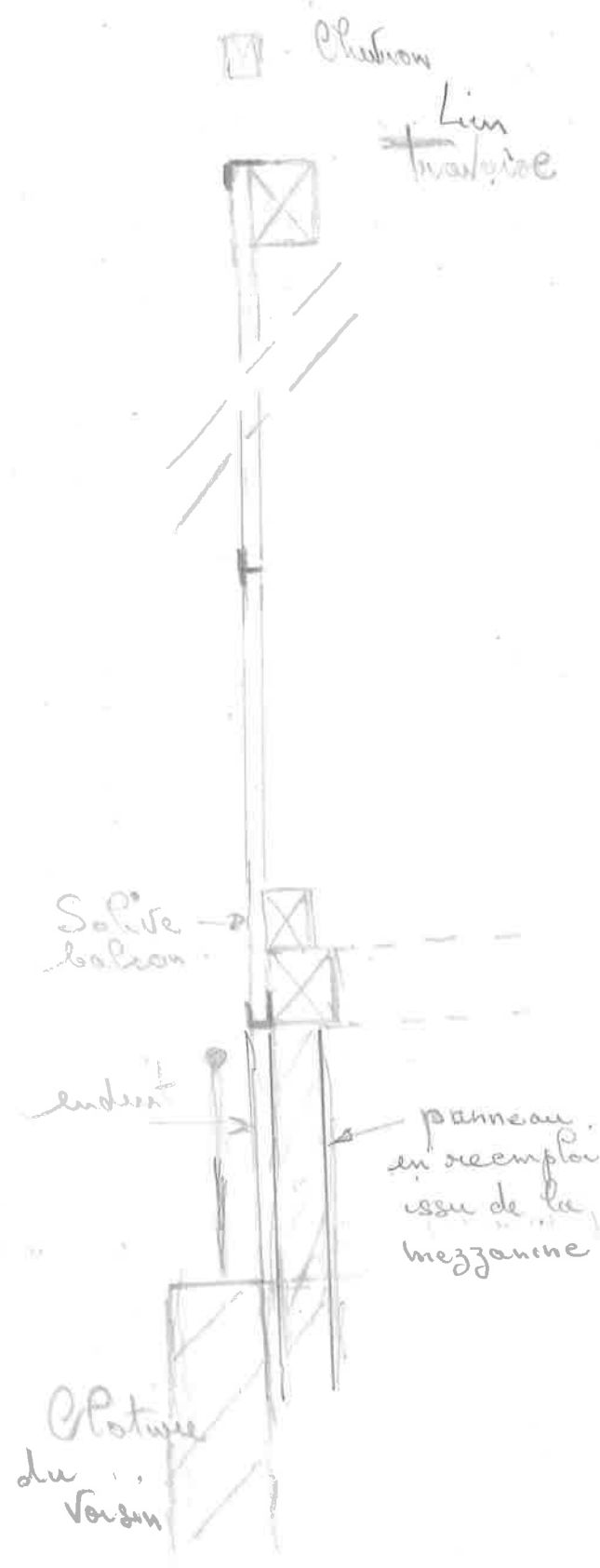
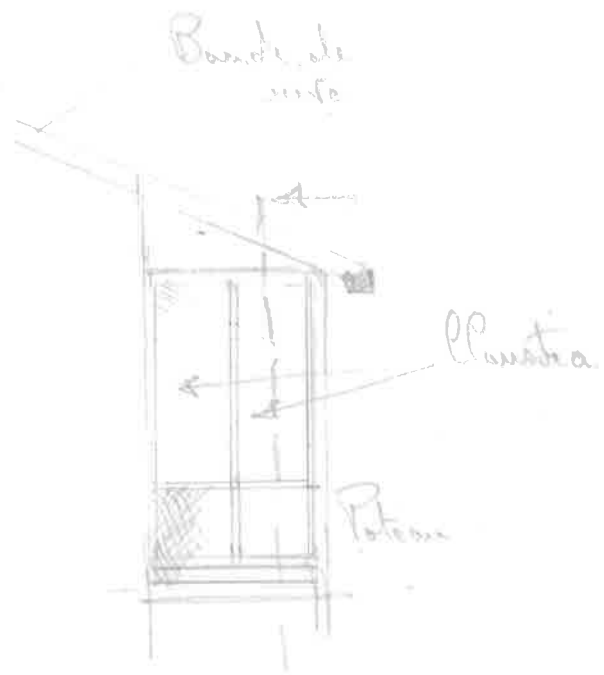
Volet fixe (type claustra amovible)

Volet mobile suspendu et guidé au sol (poutre + claustra amovible)



Metal = acier galvanisé traité mat.
 ou autre (aluminium - soit - forces)

PROPOSITION 2: CHASSIS METALLIQUE TIGNON OUEST



Elevation CL

MENUISERIE

CLAUSTRA - Echantillon -

Elevation (principale)

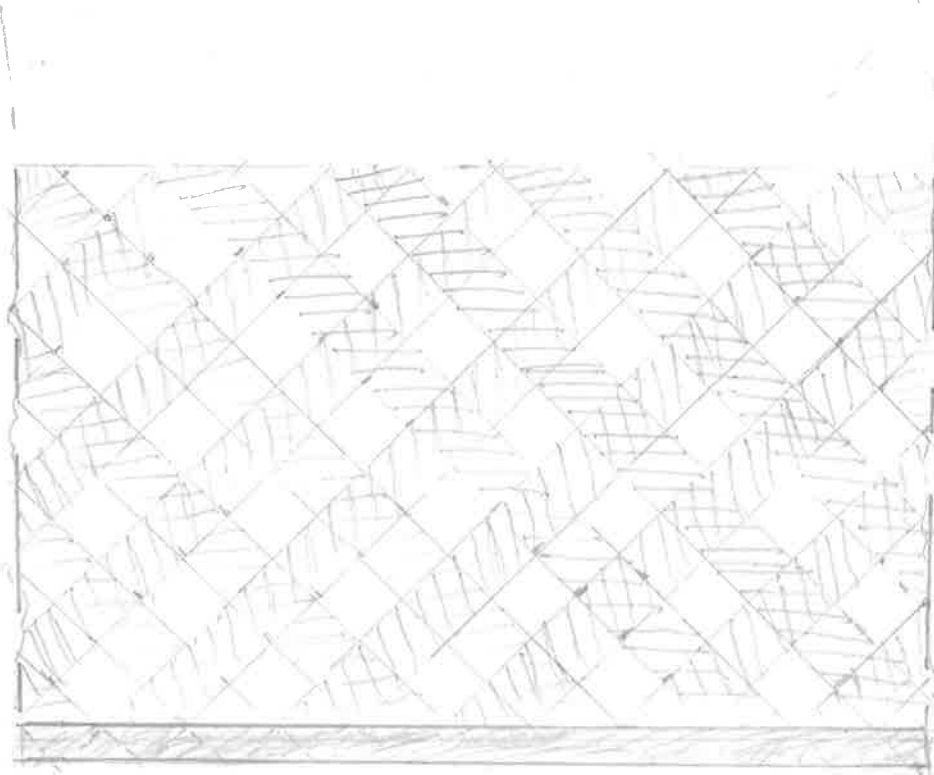
Proportion:

Longueur des lames : 4 cm

Hauteur : 4 cm

Epaisseur : max 2 cm

Echelle
1/5



Comme support

Partie horizontale du claustra sous la gouttière